

Persoonlijke gegevens

Naam Esseline Keeven
Geboortedatum 14 februari 1979
Adres Bramengarde 97
Postcode 3344 pd
Woonplaats Hendrik Ido Ambacht
Telefoon +31 (0)6 41 97 73 11
Website www.esselinedesign.com
E-mail esseline@gmail.com
Rijbewijs B
BTW NL.1784.17.622.B01
KVK nummer 30266450

Resumé

Esseline Keeven



Profiel

Veelzijdige ontwerper, art director, conceptdenker, kunstenaar, docent

Eigenschappen

Ik ben een: enthousiaste teamplayer, empatisch, assertief, doorzetter, flexibel en creatief

Werkervaring uit eigen onderneming: Esseline Design

2023 Formidable Lighting website, ontwerpen FL lampen.
2022 Mama, wij willen een hondje, Grafische vormgeving voor dit leerzame kinderboek verzorgd voor Peggy de Geus.
OR visie HMC in beeld en tekst. Lampen ontworpen eigen label Formidable Lighting verkoop via Catawiki en de Lampen specialisten.
2021 Logo en website voor She Solar
2020 Illustratie, en grafisch beeld OR bloemzaadjes kaart HMC
2019 - heden Formidable lighting, lampen/objecten collectie aan het ontwerpen en produceren
2019 Soon to be Classics: logo en stop motion animatie ontworpen. Zie intro op: <https://www.youtube.com/watch?v=yF32FKhydSE>
2014 tot 2017 YLSC - trouwkaarten ontworpen voor diversen stellen
2013 & 2014 Grafisch werk en entertainment voor jong en oud bedacht en georganiseerd voor het Entrepot te Rotterdam.
2013 Stopmotion animatie kinderworkshop Theater Grrr te R'dam
2011 tot 2013 Diversen logo's en huisstijlen ontworpen. Voor o.a. Sanna Kok en Henk Letschert
2007 CD hoesje ontwerp Aggieland

Werkervaring - ontwerpstudio's, bedrijven en onderwijs

2011 - heden Hout- en meubileringscollege te Rotterdam
Docent interieur advisering, docent Stijlleer, docent Atelier. SLB-er en OR lid.
2007-2010 Meerwegen scholengroep, Docent Beeldende Vorming Prisma college & Corderius college Amersfoort
2006 Vadobag te Tilburg. grafisch ontweper en stijlist voor stationary en dames tassen

Opleidingen

2007 - 2009 HKU: Hogeschool voor kunsten Utrecht
Hoger beroepsonderwijs, docent beeldende kunst en vormgeving (eerste graads). Diploma behaald
2000 - 2006 The Design Academy te Eindhoven
Hoger beroepsonderwijs voor industriële vormgeving
Afstudeerrichting: man & communication
Diploma behaald
1995 - 2000 Grafisch Lyceum Rotterdam
Middelbaar beroepsonderwijs
Afstudeerrichting: grafisch vormgeven. Diploma behaald

1991 - 1995 Helinium Hellevoetsluis. Mavo. Diploma behaald

Referenties Op aanvraag

Beschikbaarheid Als ontwerper per direct beschikbaar. Voor een vaste baan heb ik momenteel 3 maanden opzegtermijn (vast contract als docent). Wel flexibel voor 1 dag per direct inzetbaar als ZZP-er of part-time werk.

Exposities

- Etalage Berckepoort, FL & Tabled-design etalage ingericht maart 2022
- Etalage Berckepoort, licht en design: Formidabe Lighting, december 2021
- Feb t/m mei 2020: Dutch Design Artemis Hotel Amsterdam, presentatie van de Formidable Lighting collectie
- November 2019: Excellent beurs Ahoy, presentatie van een aantal lampen van Formidable Lighting
- Oktober 2019: Dutch Design Week Eindhoven, presentatie van de Formidable Lighting collectie
- Feb t/m april 2019: expositie galerie Hofsteeg te Dordrecht: Abstracts & Portrets geëxposeerd met een aantal kleine lampen (Formidable lighting)
- 2018 - 2019: expositie schilderijen bij galerie Kunstrijk te Oud Beijerland.
- 2018 expositie schilderijen bij pop-up galerie Blue Nood Den Haag

Publicaties

1. 2006, Graduation Design Academy, volledige ontwikkeling van het informatieve kinderboek: "Waar komt het vandaan?" ISBN: 90-807324-3-5. Het boek is vanuit de gedachte van het kind ontwikkeld. Esseline is langs diversen basisscholen gegaan en heeft de kinderen gevraagd om in stappen de afkomst van een product te tekenen. Niet altijd klopte deze. Veel kinderen weten niet waar bijv. de melk vandaan komt. Sommigen dachten zelfs uit de fabriek. Esseline legt in dit boek spelenderwijs aan de hand van mooie foto's uit waar het dan wel vandaan komt.

Het is een mix van kindertekeningen, grafische elementen en fotografie.

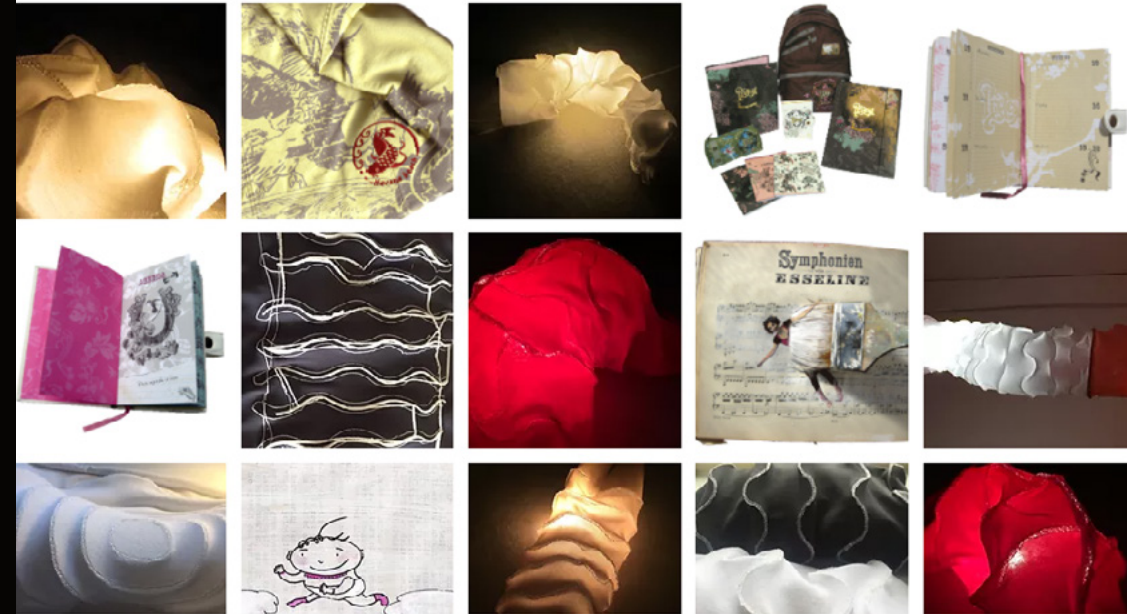
2. 2005, bijdrage geleverd aan "De Subjectieve Atlas van Nederland" ISBN: 906369119 Publicatie 10 oktober 2005. Fotografie van typisch Nederlandse volkstuinbezitters en twee nieuwe ontwerpen van de Nederlandse vlag.

3. Magazine Allicht, januari 2020 editie. Hierin staat een stukje over de Dutch Design Week Eindhoven en o.a. Formidable Lighting.

Social Media Instagram: Esseline_Keeven, EsselineDesign. Facebook: EsselineKeeven, EsselineDesign LinkedIn: Esseline Keeven



PORTFOLIO



Dit is mijn portfolio waarin ik een selectie heb gemaakt van mijn beste werk. Bekijk mijn Grafisch ontwerpen, illustraties, animaties, kunst en toegepaste kunst. Na het afstuderen begon ik al snel voor mezelf. Nu ben ik een ervaren veelzijdige ontwerper.

Esseline Keeven.

Design_Grafisch_Illustratie_Animatie_Kunst

GRAFISCH WERK

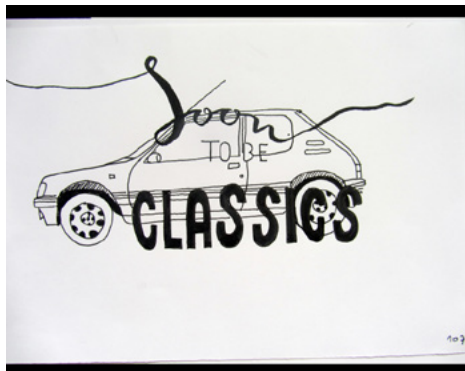
CD HOES

PROTEST

Stationary design Protest

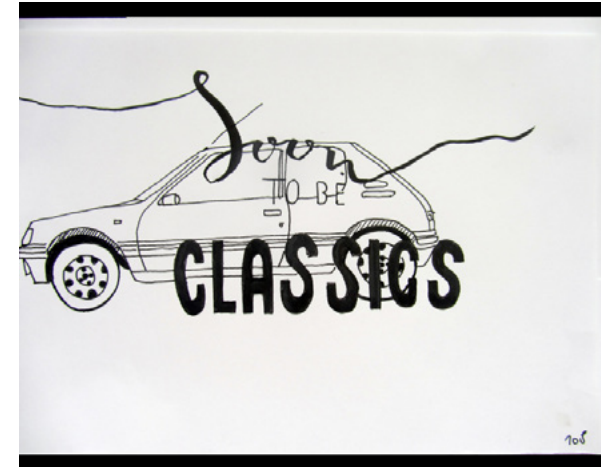
CD cover design: Aggieland





ANIMATIE

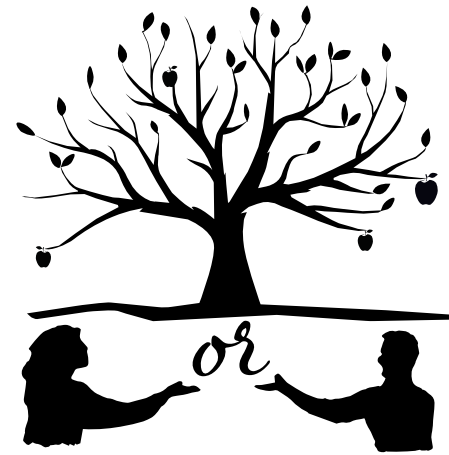
Stop motion animatie voor Soon to be Classics



CLICK IT



AFFICHES



- OR HOORT
- OR VRAAGT
- OR DENKT
- OR MEET
- OR ADVISEERT
- OR ONDERNEEMT

GRAFISCH ONTWERP VOOR DE OR HMC



VLAG ONTWERP: de Subjectieve atlas 2006



CONCEPTUEEL BOEK
ONTWERP: WAAR KOMT
HET VANDAAN?



LOGO ONTWERP

ILLUSTRATIES

DE BASIS VAN MIJN
ILLUSTRATIES IS HANDWERK.
DEZE DIGITALISEER IK LATER.



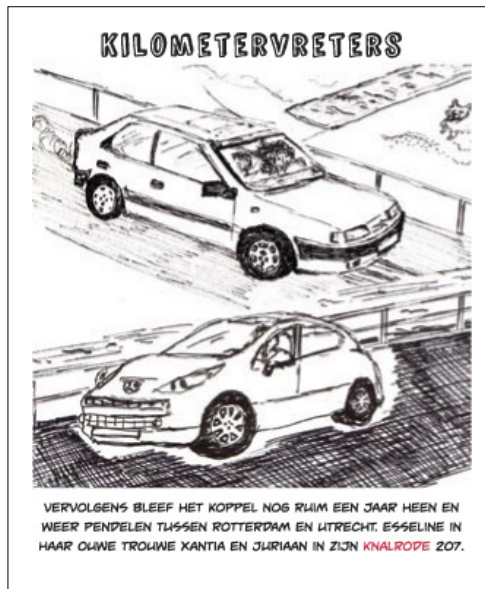
ILLUSTRATIES TROUWKAARTEN



POSTKAART ONTWERP



She Solar logo



GEBOORTEKAART



GEBOORTEKAART EAN FERDINAND KEEVEN

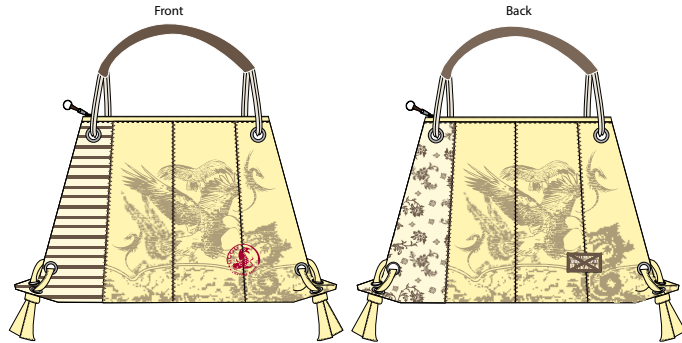
YLSC

YOUR LOVE STORY CARD
De getekende trouwkaart





Stationery design



De stationery lijn van Protest ontworpen toen ik in dienst was bij Vadobag.

WEB DESIGN

Your Love Story Card THE ILLUSTRATED WEDDING CARD

Home Hoe werkt het Gallery Over Prijzen Contact Links

Gallery



Webdesign

Home/Nieuws Over mij Productoverzicht Projectondersteuning Projecten Blog Contact



Webdesign



Circulair licht
Robotica | Biomimicry
Organische vormen | Hybride
natuur | Technologie

FORMIDABLE LIGHTING door Esseline Keeven

Een ander gevormde lampen die zijn ontstaan door toepassing van een nieuwe techniek, geproduceerd plastic wordt geprint op tenten door een robotarm.

Handgemaakte ontwerpen van Esseline Keeven worden met behulp van 3D-print technologie op tenten vervaardigd. Het plastic heeft een vast en het tenten systeem is flexibel.

De combinatie van deze materialen zorgt voor een spanning die licht kan maar organische vormen.

NIEUWS

2022
De jaar eind leeg materialen met een strategie. Nieuwe tenten gepresenteerd. Instructie tenten en materialen voor nieuw gepresenteerd tenten.

De tenten gepresenteerd tenten met een strategie.

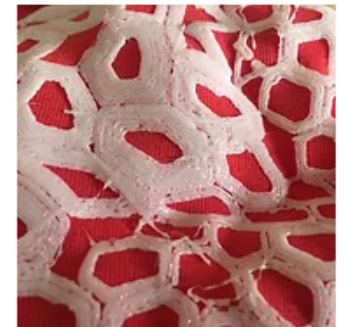
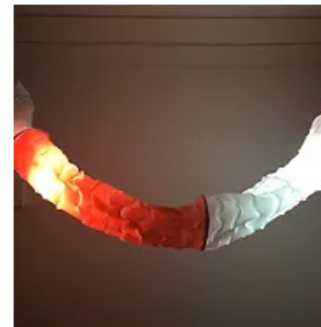
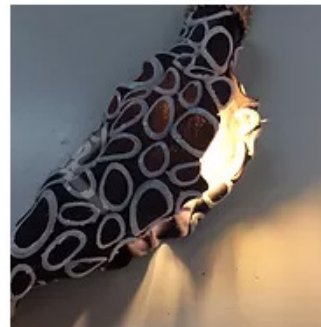
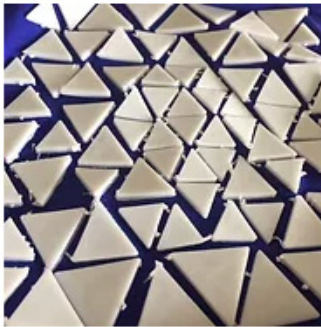
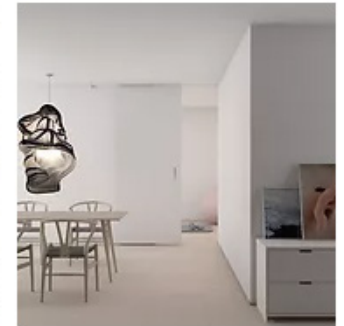
2021
Nieuwe tenten gepresenteerd tenten met een strategie. Tenten gepresenteerd tenten met een strategie.



Nu gaat het over in Engels...

INDUSTRIAL DESIGN

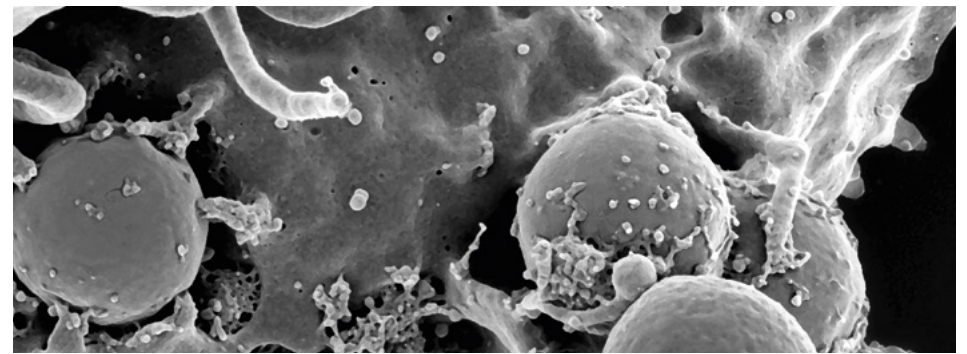
In 2016 I learned new techniques. I did a lot of tests with plastics and textiles. After a year I started a lighting label: Formidable Lighting. On the following pages you will see my presentation about this work.



BIOMIMICRY DESIGNER

I am a Biomimicry designer. I draw designs with nature as a source of inspiration. My recent designs are inspired by the beautiful shapes and patterns that you see when you look at cells at a microscopic level.

The arrangement of lines in my flat design has a major influence on the final bulging of the printed 3D objects.



Entire process film:

https://www.youtube.com/watch?time_continue=2&v=Gar-m_GrL2U&feature=emb_logo

Cocoon Lights



Exhibition Dutch Design Week 2019

Esseline Keeven

<https://ddw.nl/nl/programma/1366/formidable-lighting-textile-amp-3d-print>





ROBOTICA

In 2016, I started an investigating whether I could make a lamp using new technology. Many experiments followed; first with small-scale 3D printers and now with a large robot arm.



<https://www.esslinedesign.com/biography-esseline>



PLASTICS

It is important for me to contribute to the circular economy. The plastic that is used is therefore made from recycled plastic waste that has been fished from the Amsterdam canals. The lamps themselves are also recyclable. Because there is mechanical adhesion between the plastic and textile, the materials can later be separated and reused.

Short process film:

<https://youtu.be/k4GDTkOV3cg>



FORMIDABLE LIGHTING

For the production with the robot arm, I work together with HB|3D. We use the high-quality LED-lighting for the interior. "Formidable Lighting" is the name of the collection, of which the first professional prototypes have now been made.

<https://www.esselinedesign.com/shop>



FORMIDABLE
LIGHTING



**FORMIDABLE
LIGHTING** BY Esseline Keeven





Exhibition Artemis Dutch Design Hotel

<https://www.esselinedesign.com/product-page/cocoon-lines-2-rgbw-2-meter>



FORMI DABLE SHELL



New Cocoon Light design 120 cm
Camping light: Zwanemeer te Gieten

<https://youtu.be/QosOE69yVNw>



<https://youtu.be/Inmkeux4Nqg>



VPRO radio studio
Cloud Cover Lamp

Just Lines

New Design collection



B E R C K E P O O R T



In December 2021
I decorated this
shop window.
Here you can see
some of my light
designs and art-
work

VISUALIZATIONS



nooduitgang
vrij houden



nooduitgang
vrij houden



nooduitgang
vrij houden